

Хотын туршлагыг нутагшуулах хэрэгсэл

Хотын сайн туршлага, бодлогыг өөрийн хотод нутагшуулахад Төрийн албан хаагчдын төлөвлөлтөд туслах сорилын хэрэгсэл



СИТИНЕТ –ийн хотын туршлагыг нутагшуулах хэрэгсэл

СУДАЛГАА АГУУЛГЫГ ХӨГЖҮҮЛСЭН
КЕВИН ДРОУН
Хөтөлбөрийн мэргэжилтэн, Ситинет

Доктор ХЕЮН ПАК
Сөүлийн Их Сургуулийн захирал, профессор

Доктор ХОНГСЕОГ ГОН
Сөүлийн их сургуулийн Зочин профессор,
Хотын шинжлэх ухааны Олон улсын сургууль



Зохиогчид
ЮНГМИН ЧАНГ
Ситинет, Хөтөлбөрийн захирал

ЖАЙМЕ ПАУЛМОРА
Ситинет, Хөтөлбөрийн ахлах мэргэжилтэн

ДЭНИ ЛИИ
Ситинет, Хөтөлбөрийн мэргэжилтэн

МЭГАН ЧОУ
Ситинет, Хөтөлбөрийн мэргэжилтэн

ХҮЧИАН ЛИЙ
Ситинет, Хөтөлбөрийн мэргэжилтэн

Юүжин ЛИИ
Ситинет, Хөтөлбөрийн мэргэжилтэн



ХЭВЛЭГДСЭН ОН

2020 оны 12 сар

ХОЛБОО БАРИХ

CityNet Secretariat Programs Team
Seoul Global Center 10F, 38 Jongno, Jongno – gu, Seoul, Korea
Т. +82-2-723-0630 Е. sdgplatform@citynet-ap.org Е. info@citynet-ap.org
www.citynet-ap.org

Та дараах зүйлүүдийг хэрэгжүүлэхээр төлөвлөж буй хотын захиргааны албан хаагч уу эсвэл оролцогч уу...

Бусад хотуудын амжилтад үндэслэсэн шилдэг туршлага, бодлогыг хэрэгжүүлэх үү?

Амжилттай хэрэгжүүлсэн төслүүдийг өөрийн хотын нөхцөл байдалд тохируулан нутагшуулах үү?

Кейс судалгааг өөрийн хотын хэрэгцээ, чадавхид нийцүүлэн хуулбарлах үү?

Хэрэгжүүлж буй хотын төслүүдэд тулгарч буй бэрхшээл, саад тотгорыг тодорхойлно үү?



— Энэхүү хэрэгслийн тухай

СИТИНЕТ -ийн боловсруулсан хотын туршлагыг нутагшуулах хэрэгслийн багц нь олон жилийн турш боловсруулан гаргасан санаачлагын үр дүн юм.

Ситинет -ийн олон жилийн туршид хийж гүйцэтгэсэн олон сургалт семинар, чадавхийг бэхжүүлэх үйл ажиллагааны туршид, хотын засаг захиргааны албан хаагчдад CityNet -ийн тогтмол танилцуулж байсан шилдэг туршлага, бодлого, кейс судалгааны ач холбогдлыг үнэлэн өөрийн хотуудад хэрэгжүүлэхэд туслах хэрэгсэл боловсруулах шаардлагатай болсон.

Үүнийг энгийнээр тайлбарлавал, нэг хотын шилдэг туршлага, төслүүдийг нутагшуулах, хэрэгжүүлэхийг сонирхож буй өөр нэг хотод амжилттай хэрэгжүүлж чадах эсэхийг үнэлэх зорилготой юм. Энэ хэрэгсэл нь хотын захиргааны албан хаагчдад аливаа сайн туршлага, кейсийн судалгааг өөрийн хотод хэрэгжүүлэхэд нь дүн шинжилгээ хийхэд туслах алхам алхмаар зааварчилгаа, зөвөлгөө өгөхөд оршино.

Ийнхүү дүн шинжилгээ хийсний дараа тэд энэ шилдэг туршлагыг өөрийн хотод нутагшуулах, хэрэгжүүлэхийг оролдох эсэх талаар илүү гэгээлэг, зөв шийдвэр гаргаж чадна.



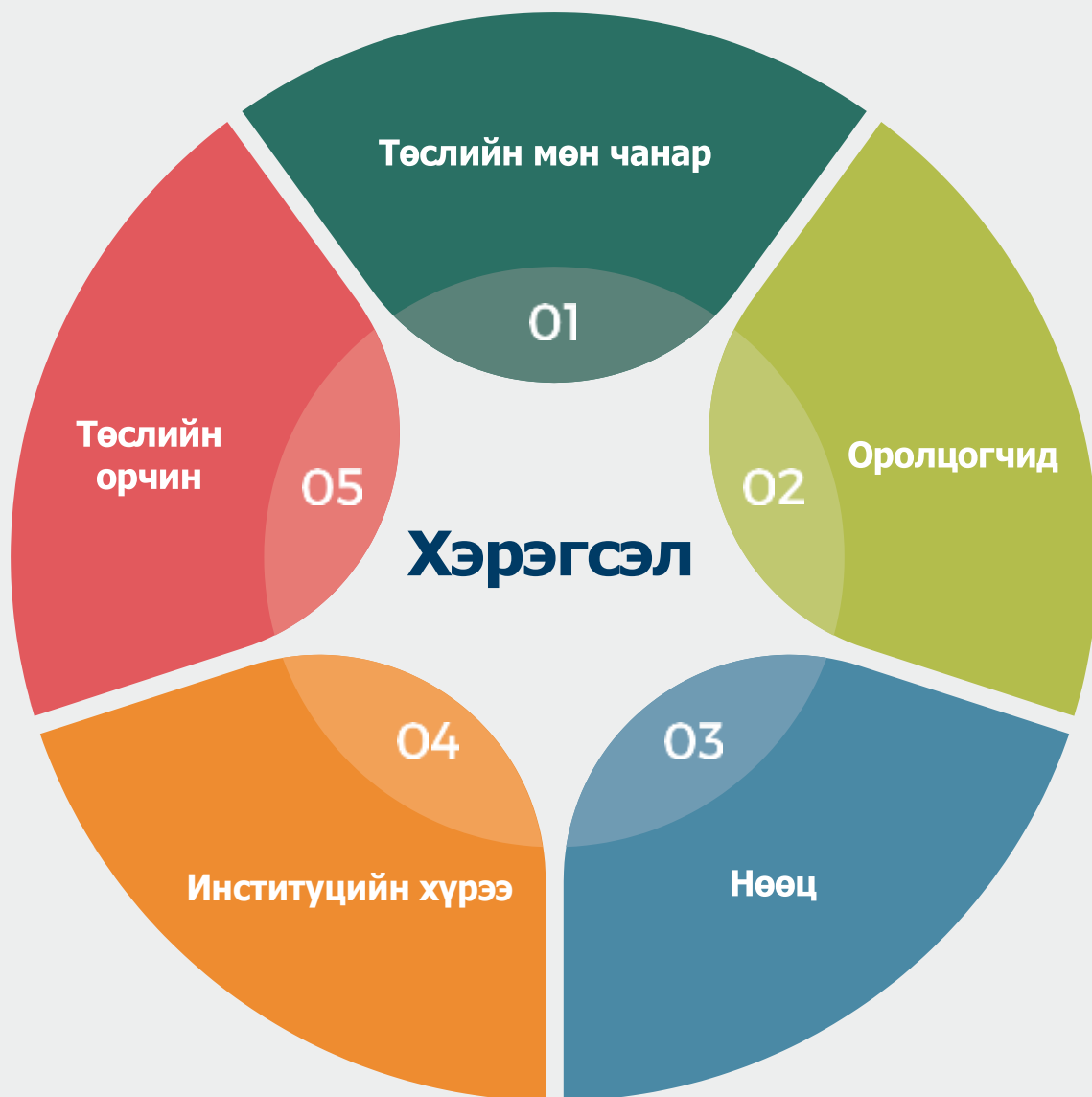
- Яагаад бид хотын туршлагыг нутагшуулах хэрэгслийг гаргасан бэ?

Ситинет нь Хотууд болон бусад хоттой холбоотой оролцогчдыг холбох платформ болдогын хувьд, гишүүдийнхээ хамтын ажиллагааг дэмжихийн төлөө ажилладаг. Ингэж ажиллахын тулд бид байнга чадавхи бэхжүүлэх сургалтууд, мэдлэг хуваалцах сургалт семинаруудыг зохион байгуулж, шилдэг сайн туршлагыг хуваалцах, хотын төслийн бодлогод анхааран ажилладаг юм.

Амжилттай хэрэгжиж буй төслүүдийг танилцуулсанаар СИТИНЕТ -ийн гишүүд өөрийн хотын нөхцөл байдал, хэрэгцээ шаардлагад нийцүүлэн хотын туршлагыг нутагшуулах болон тэднээс суралцаж чадна. Гишүүдийнхээ арвин туршлага дээр үндэслэн, энэ хэрэгсэл СИТИНЕТ -ийн гишүүдэд өөр хотын шилдэг туршлагыг эх орондоо нутагшуулахад нь тусалж, эерэг үр дүнг амжилттай гаргах боломжийг нэмэгдүүлнэ.



**ХОТЫН ШИЛДЭГ ТУРШЛАГА, ТӨСЛҮҮД,
БОДЛОГО БОЛОН КЭЙС СУДАЛГААГ
АМЖИЛТТАЙ НУТАГШУУЛАХ ГОЛ ТҮЛХҮҮР НЬ**



Хотын туршлагыг нутагшуулах хэрэгсэл

● ТАНИЛЦУУЛГА

Хотын туршлагыг нутагшуулах хэрэгсэл гэж юу вэ?

Энэхүү хэрэгсэл нь өөр хотын шилдэг туршлагыг нутагшуулж, танай хотод амжилттай хэрэгжүүлж чадах эсэхийг үнэлэхэд тань туслах болно.

Нутагшуулах хэрэгсэл бол гишүүд, кластеруудын шилдэг туршлагыг орон нутгийн орчинд хүргэхэд тулгарч буй бэрхшээлийг тодорхойлох, үнэлэх, бодлого, төслийг хэрэгжүүлэх боломжийг нэмэгдүүлэх зэргийг тодорхойлоход дүн шинжилгээ хийх хэрэгсэл юм.

Анхаарах нь

- Аливаа бодлого, төслийг амжилттай хэрэгжүүлэхэд нөлөөлөх олон хүчин зүйл байдаг бөгөөд тэдгээрийн хамаарал, техникийн боломж, байгууллагын манлайлал хүртэл орно.
- Орон нутгийн орчинд хамгийн сайн туршлагыг хэрэгжүүлэхэд зөвхөн техникийн шийдэл хангалтгүй байж болно. Төслийг хэрэгжүүлэгчид орон нутгийн орчинд хамгийн сайн туршлагыг нэвтрүүлэн хүссэн үр дүнд хүрэхэд илүү өргөн хүрээний хүчин зүйлүүд нөлөөлдөг гэдгийг ойлгох ёстой



АНХААР

- Шилдэг туршлагыг шилжүүлэн нэвтрүүлэх, хуулбарлах, нутагшуулах нь хүнд хэцүү үйл явц бөгөөд өөрийн хотод хэрэгжүүлэхэд олон саад бэрхшээл тулгарна

Хэрэгжүүлэхэд учирдаг саад бэрхшээлүүдийн жишээ

Хэт нарийн төвөгтэй эсвэл тодорхой бус төсөл, зорилтууд

→ Хуулбарлан авч хэрэгжүүлж буй төслүүд үргэлж хүссэн үр дүнд хүрдэггүй

Оролцоо байхгүй эсвэл эсэргүүцсэн оролцогч талууд

→ Хязгаарлагдмал чадавхи, урамшууллыг буруу хуваарилах, оролцогч талуудын хоорондын уялдаа холбоо алдагдах зэрэг хэрэгжүүлэх явцад гарч буй бэрхшээлүүд

Нөөцийн хомсдол

→ Техникийн бус болон техникийн саад бэрхшээл

Үр дүн муутай эсвэл огт байхгүй институцийн бүтэц

→ Хэрэгжүүлж дуусгах бодлого, хууль байхгүй

Дэмжлэг сул эсвэл төслийн орчин муу

→ Хүн ам, улс төрчдийн дэмжлэг бага эсвэл огт байхгүй

→ Тогтворгүй төсөл

Та юунд хүрч чадах вэ?

Энэ хэрэгсэл нь төслийг амжилтанд хэрэгжүүлэхийн тулд төслийг нутагшуулах явцад гарч болзошгүй бэрхшээлийг тодорхойлох, үнэлэхэд зориулагдсан болно.

Хотын захиргааны мэргэжилтний хувьд та семинар, сургалтын үеэр бусад хотуудын олон янзын шилдэг туршлагаудтай танилцаж байдаг. Сонирхолтой төсөлтэй таарвал та өөрийн хотод энэ туршлагыг хэрхэн нэвтрүүлэх хэрэгжүүлэх үйл ажиллагааны төлөвлөгөө боловсруулах тухай бодож магадгүй юм.

Гэсэн хэдий ч, таны бодсон шиг бүх шилдэг туршлагауд танай хотод хэрэгжүүлэхэд тохирохгүй бөгөөд олонх төслийг нь нутагшуулахад хэрэгжүүлэх тал дээр бэрхшээл учирдаг.

Энэ хэрэгсэл нь төслийг хэрэгжүүлэхэд ямар сорилт бэрхшээл тулгарч болохыг тодорхойлж өгнө.

Хэрэгсэлийн эцсийн үр дүнг харьцуулбал: Үнэлгээ, оноо, эзлэх хувь зэргийг үзвэл та:

- Тухайн туршлагыг хэрэгжүүлсэн анхдагч хот болон танай хотын ижил төстэй, болон ялгаатай талыг ойлгох
- Сонгосон шилдэг туршлагаа танай хотод хэрэгжүүлэхэд өвөрмөц онцлог эсвэл чухал сорилтуудын талаар сайтар боловсруулах боломжтой байх
- Танай хотод амжилттай хэрэгжүүлэх магадлалтай шилдэг туршлагаа тодорхойл
- Сонгосон шилдэг туршлагаудынхаа онцлог шинж чанар, салбаруудыг өөрийн хотын нөхцөл байдал, орчинд тохируулан өөрчлөх шаардлагатай



ГОЛ ҮР
ДҮН



Энэ хэрэгсэлд юу агуулагдаж байгаа вэ?

Энэхүү хэрэгсэл нь шилдэг туршлага, бодлого, төслийг хэрэгжүүлэх боломж нөхцлийг үнэлж дүгнэх ерөнхий бүтцийг олгоно. Энэ бүтэц нь олон улсын түвшинд хүлээн зөвшөөрөгдсөн хэмжигдэхүүн, хүчин зүйл, шалгуур үзүүлэлтүүдийг багтаасан багц зүйл юм.

Эдгээр хэмжигдэхүүнийг орон нутгийн болон хотын нөхцөлд тохируулан өөрчилсөн бөгөөд хотын төслийг амжилтад хүргэх боломжийг нарийвчлан үнэлэх нөхцлийг бүрдүүлж байгаа юм.



ГОЛ
ОНЦЛОГ

Хотын төслийг амжилттай хэрэгжүүлэх боломжийг үнэлэхэд хотын албаны хүмүүст туслах хэмжигдэхүүн, хүчин зүйл, шалгуур үзүүлэлтийг сонгоно.

- Бодлогыг нутагшуулах, шилжүүлэн авч хэрэглэхэд үүсэн гарах бэрхшээлүүд, онцлог шинж чанаруудыг авч үзэх шаардлагатай
- Өөр хотод нутагшуулахад гарч болох бэрхшээл, ялгааг анхаарч олон талт үнэлгээгээр дамжуулан шилдэг туршлагыг үнэлнэ.

Дараах бүлгүүдэд элемент, хэмжээ, хүрээ бүрийг нарийвчлан тайлбарлаж байгаа болно, гэхдээ энэ хэрэгсэл нь дараах 4 үндсэн алхам дээр суурилсан болохыг анхаарах нь зүйтэй.

Алхам 1. Төслийн үнэлгээний хэмжигдэхүүнийг тодорхойлох

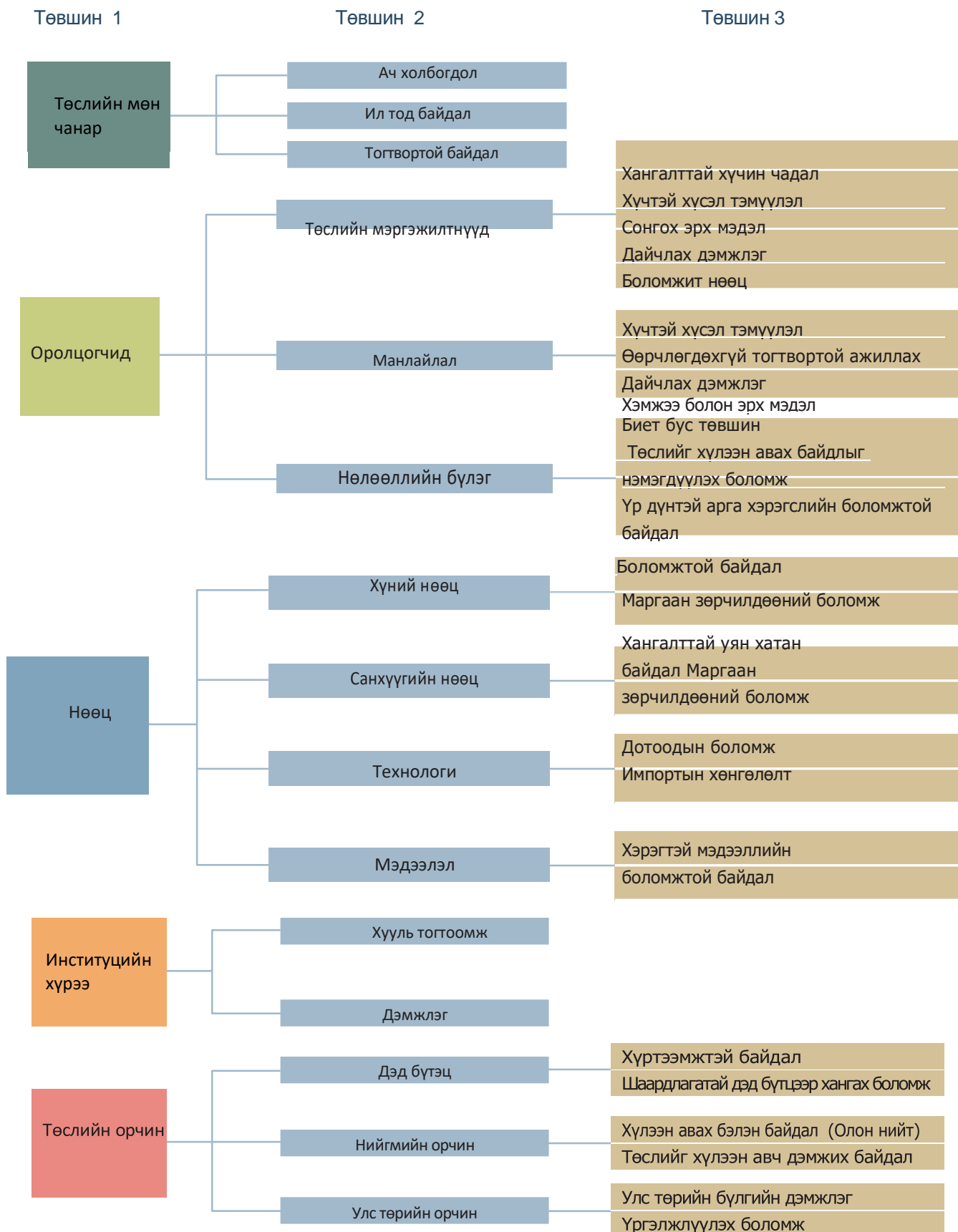
Алхам 2. Гол хэмжигдэхүүнийг жинлэж үзэх

Алхам 3. Хотын туршлагыг үнэлэх болон оноо өгөх

Алхам 4. Үр дүнд оноо өгөх болон хэмжих

Хотын туршлагыг нутагшуулах хэрэгсэл –Схемийн бүтэц тогтолцоо

Энэ хэрэгслийг дараахь 3 төвшиний үнэлгээнд хураангуйлсан бөгөөд шилдэг туршлагыг амжилттай нутагшуулах гол хэмжигдэхүүнийг оруулав.



Хэрэгслийн үр дүнг ойлгох, тайлбарлах

Та одоо Хэрэгслийг дуусгалаа. Танд баяр хүргэе. Үлдсэн даалгавар бол хүрсэн үр дүндээ дүн шинжилгээ хийх, тайлбарлах явдал юм. Доорх тайлбар нь таны үр дүнг ойлгоход туслана.

Хэрэгсэл нь танд хоёр үндсэн үр дүнд хүрэх боломжийг олгодог:

1. Ерөнхий нийт оноо нь танд өөрийн хотод нутагшуулан хэрэгжүүлэхээр сонгож авсан төслийг хэр амжилттай хэрэгжих вэ гэсэн харьцангуй магадлалын талаар мэдээлнэ.

2. Хэсгийн оноо нь Төсөл хэрэгжүүлэх, нутагшуулах тодорхой чиглэлүүдийн талаар танд илүү тодорхой мэдээлэл өгнө. Энэ хэсгийн оноо нь сонгож авсан туршлага нь танай хот орон нутагт нутагших, таарах эсэх талаар сул болон давуу талын талаар дүгнэлт хийх мэдээллийг өгнө.

Доод талд байгаа нийт оноог 1 -ээс 4 хүртэлх тоо болон хувиар илэрхийлнэ. Энэ тоо 4 эсвэл 100% -д ойртох тусам танай хотод сонгосон практик туршлагыг нутагшуулах магадлал өндөр байх болно.

Ерөнхий дүрмээр бол нийт оноо 2.5 буюу ~ 62%-иас дээш байвал сонгосон туршлага амжилттай хэрэгжих үндэслэлтэй гэж үздэг. Энэхүү босго оноон дээр энэхүү төслийг хэрэгжүүлэхийн өмнө зайлшгүй анхааралдаа авах зүйлүүд бий.

Хэрэгсэл нь гол хэмжигдэхүүн тус бүрт нийт 5 "хэсгийн оноо" өгдөг. Нийт онооны нэгэн адил эдгээр оноог 1 -ээс 4 хүртэлх оноо, хувь дээр үндэслэсэн. Энэ тоо 4 -тэй ойр байх тусам танай хотод сонгосон практикийг нутагшуулах нь энэхүү тодорхой хэмжигдэхүүний дагуу амжилттай болох магадлал өндөр болно.

Ерөнхий дүрмээр бол гол үзүүлэлт нь түүний оноо 2.5 буюу ~ 60%-иас дээш байвал сонгосон шилдэг туршлагыг хэрэгжүүлэх давуу тал боломж байна гэж үздэг. Энэхүү босго онооны үзүүлэлтүүдийг анхааралдаа авч хандахгүй бол төслийг амжилттай нутагшуулах магадлалыг бууруулах сул тал болохыг үгүйсгэхгүй.

Шилдэг туршлагыг шалган сорилт хийхээс эхлээд төслийн нутагшуулалт, хэрэгжилт хүртэл

Та Хэрэгслийг бөглөж, өөрийн хотод хэрэгтэй гэж үзсэн шилдэг туршлагаа шинжилэн дүгнэж үзсэний дараа одоо сонгосон шилдэг туршлага тань хотод тохирох эсэх талаар илүү зөвөөр шүүн тунгаан дүгнэлт хийх боломжтой боллоо.

Хэрэгсийн давуу хүчтэй үр дүн нь таны сонгосон төслийг нутагшуулах шийдвэр гаргахад тань үндэслэл, дэмжлэг үзүүлэх болно. Нөгөөтэйгүүр, сөрөг үр дүн нь таны сонгосон шилдэг туршлага танай хотод тохирох эсэхийг дахин бодоход хүргэж, анхааруулга өгөх ёстой. Хэрэв та сонгосон төслөө үргэлжлүүлэхээр шийдсэн хэвээр байгаа бол Хэрэгсэл нь нутагшуулах явцад тулгарч болзошгүй бэрхшээл, саад тотгортой талбарыг тодорхойлоход тусалсан байх ёстой.

Төслийн нутагшуулалтын үйл ажиллагаа явагдах үед ч эдгээр асуудлыг шийдвэрлэх боломж танд байгаа.

Дараагийн алхам бол үр дүнг хамт ажиллагсад, удирдлагатай хуваалцах бөгөөд хэрэв та энэ шилдэг туршлагыг нутагшуулахаар шийдсэн бол техник, эдийн засгийн үндэслэлийг нарийвчлан

судлаарай.

Эцэст нь хэлэхэд, хэрэв та Хэрэгслийг нэг туршиж үзсэний дараа ч гэсэн үүнийг өөрийн хотод нутагшуулах талаар бодож байгаа өөр төслүүдэд ашиглаж болох талаар бодож үзээрэй. Энэ бол нэг удаагийн үйл явц биш харин танд хамгийн сайн тохирох шилдэг туршлагаудыг тасралтгүй шалган турших үйл явц юм.